

Pittura su vetro
Specchio "Inseparabili"

di Laura Sartori



Gli specchi sono substrati particolarmente adatti alla pittura su vetro. Questo tipo di decorazione consente di ottenere risultati molto versatili e, quindi, di soddisfare le diverse esigenze che accompagnano la vita nelle varie stanze di una casa. Infatti, a seconda del soggetto decorativo scelto, lo specchio si adatterà bene ad un luogo piuttosto che ad un altro: un soggetto elegante sarà perfetto per il grande specchio del bagno padronale; un soggetto allegro e colorato sarà l'ideale per lo specchio della camera dei bambini; un soggetto sofisticato potrà, infine, ringiovanire la vecchia specchiera ereditata dalla nonna.

OCCORRENTE:



- uno specchio;
- alcol e cotone idrofilo;
- bozzetto cartaceo del soggetto scelto;
- un foglio di carta carbone;
- pasta per contorni (finto piombo) in tubetto;
- colori per vetro e pennelli.

REALIZZAZIONE:



- 1) Pulite la superficie dello specchio con un batuffolo di cotone imbevuto di alcool e asciugatela bene.
- 2) Utilizzando la “vecchia” carta carbone riportate il vostro soggetto sullo specchio.



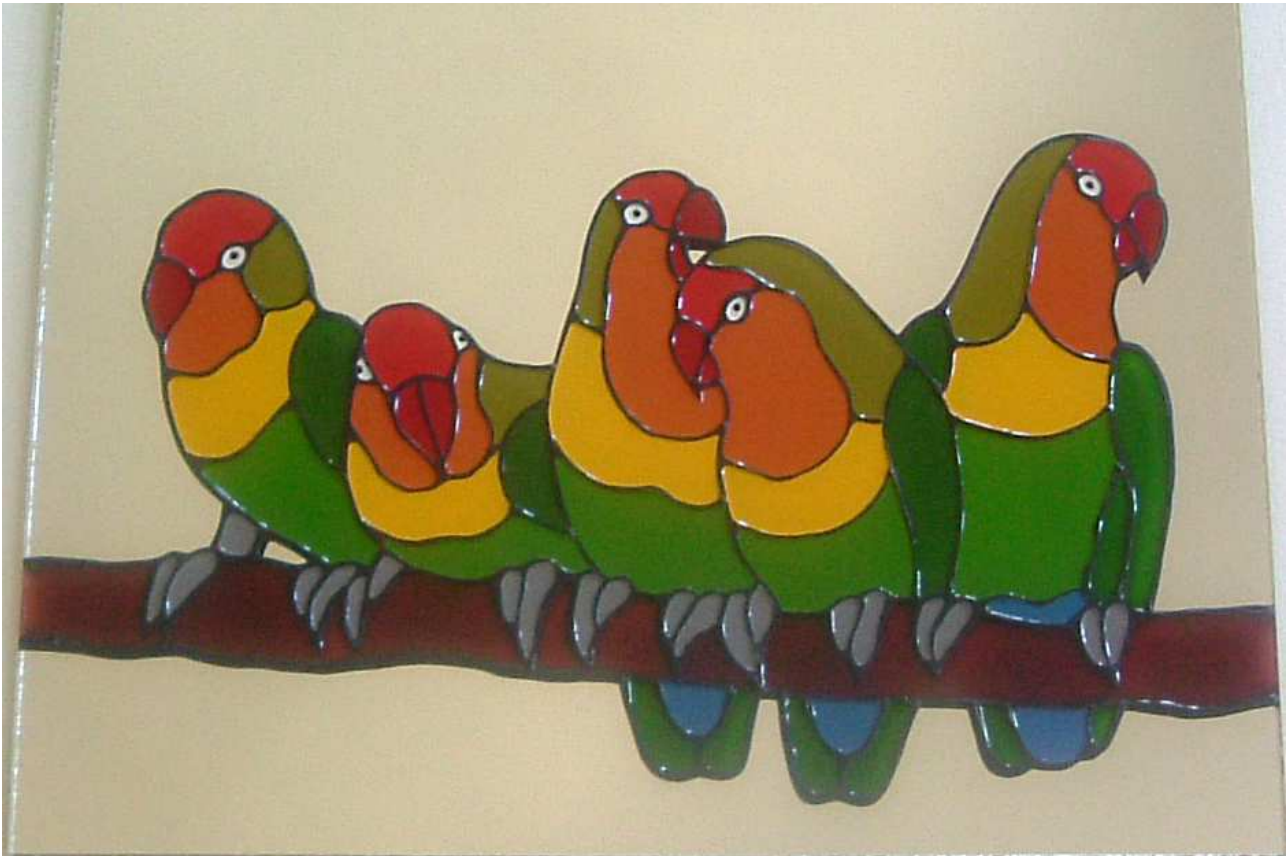
- 3) Stendete con molta precisione la pasta per contorni lungo i tratti del disegno.

- 4) Lasciate asciugare il finto piombo per qualche ora, finché non sarà solido.
- 5) Pulite con un panno morbido la superficie dello specchio, rimuovendo così le tracce della carta carbone.



- 6) Colorate il disegno con i colori per vetro opportunamente diluiti servendovi di un pennello molto fine per i dettagli più piccoli.

7) Se scegliete di dipingere animali è bene che vi procuriate una fotografia del vostro soggetto (in questo caso un gruppo di *Agapornis fischeri*, i più famosi fra gli Inseparabili) per riprodurne i colori naturali.



8) Lasciate asciugare lo specchio per qualche giorno su un piano perfettamente orizzontale.

FINE DEL LAVORO:



Nonostante la superficie argentata degli specchi non consenta il passaggio della luce attraverso i colori, la loro decorazione ha sempre un effetto un po' speciale che li trasforma da accessori essenzialmente utili a elementi d'arredo belli e particolari e quindi da mettere in mostra.

Web: www.langolodilaura.eu
E-mail: info@langolodilaura.eu